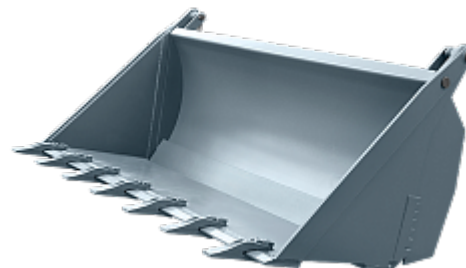




## Ковш челюстной

Ковш челюстной является универсальным ковшом, устанавливаемым на тракторы, поскольку может выполнять функции ковша по погрузке сыпучих материалов, бульдозерного отвала и для планировочных работ.



## Технические характеристики

Рабочая ширина, мм:	1730-2400
Объем, м <sup>3</sup> :	0,45 - 1,8
Масса, кг:	300-948

Срок поставки \_\_\_\_\_

Стоимость с НДС \_\_\_\_\_

Дополнительная информация \_\_\_\_\_